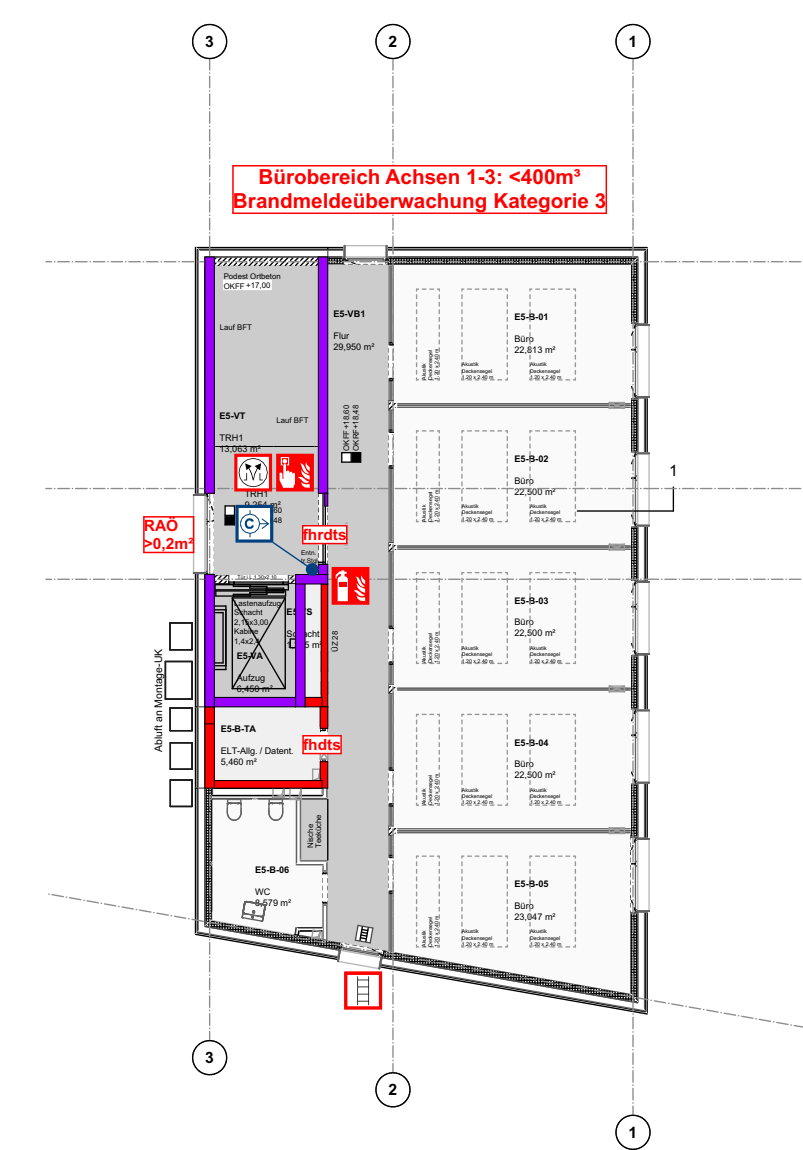
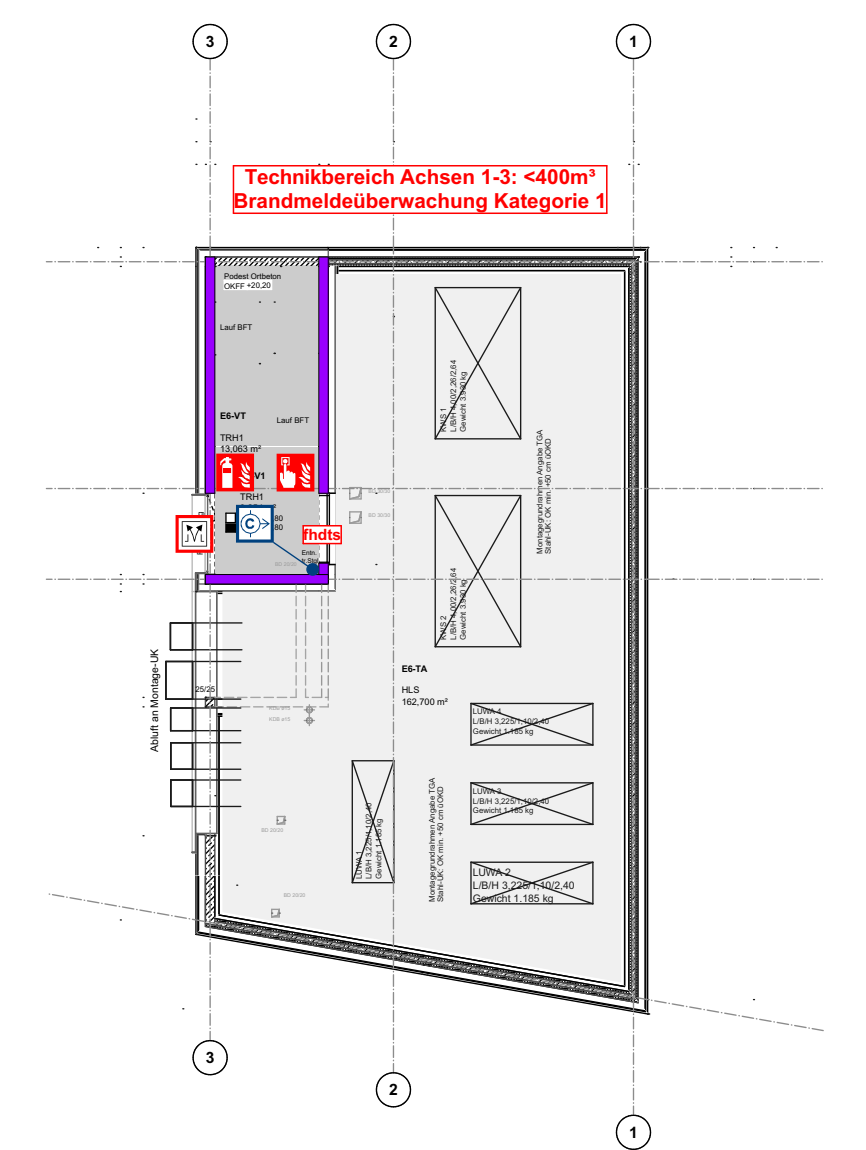


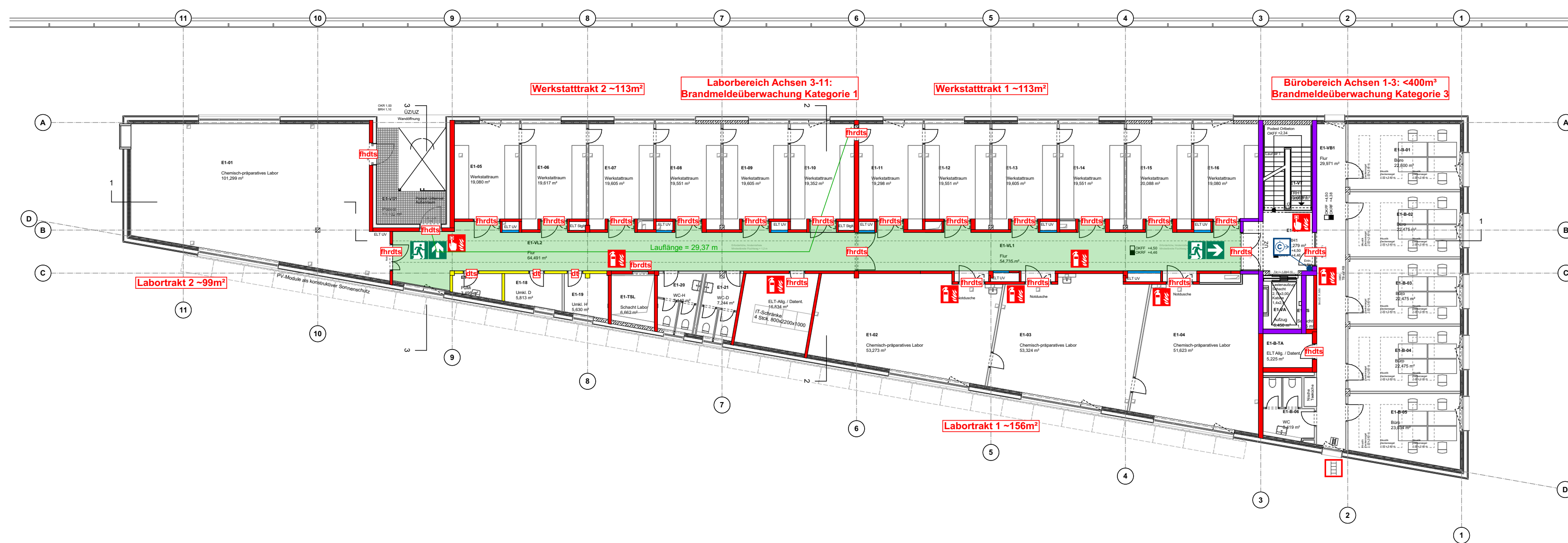
Grundriss OG2



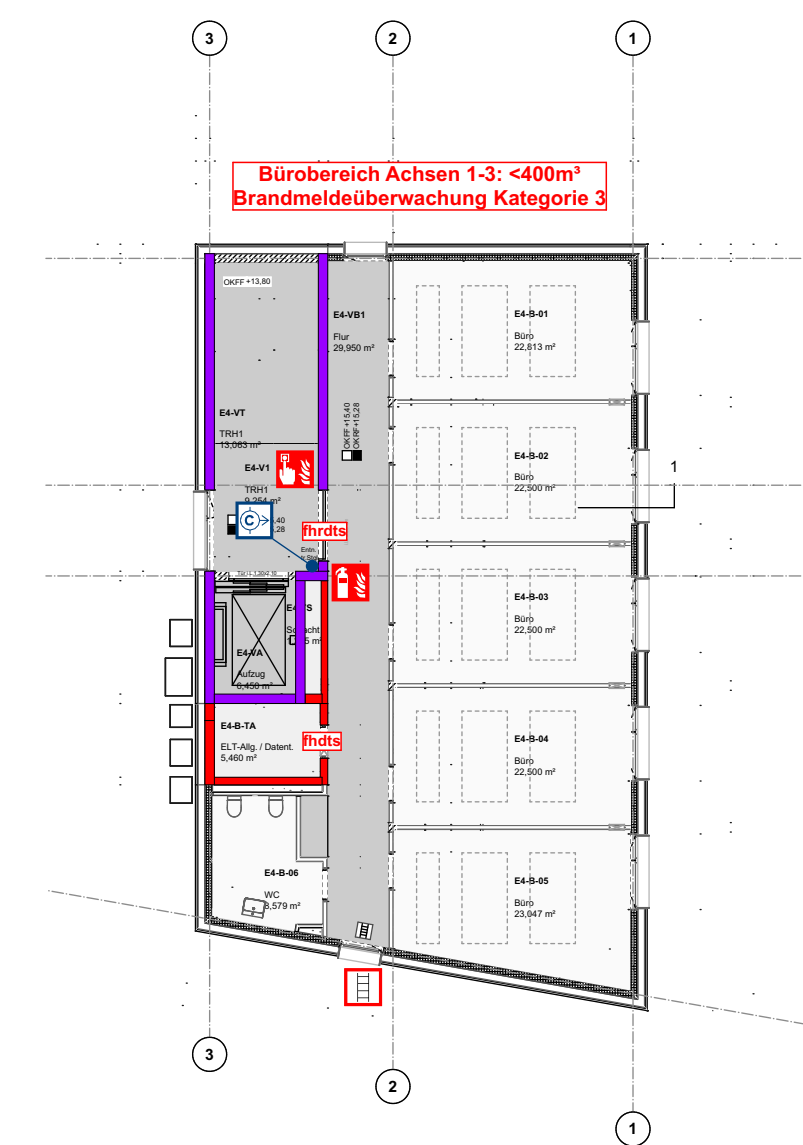
Grundriss OG5



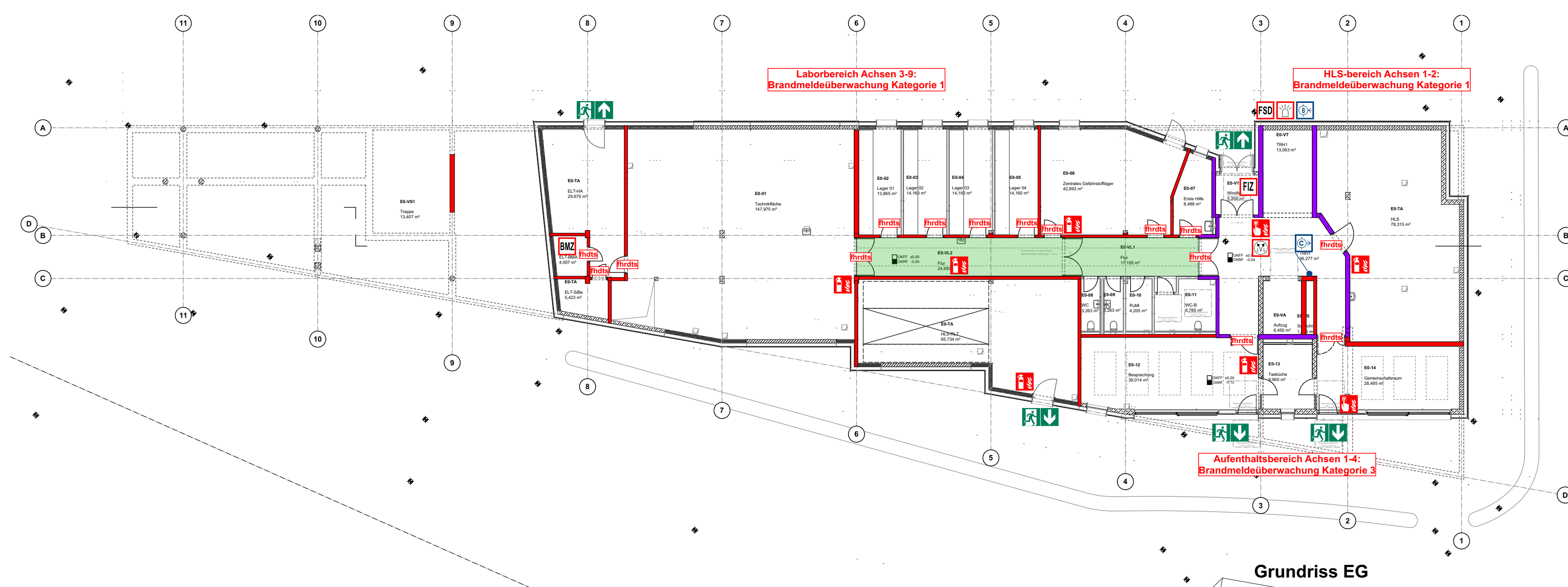
Grundriss OG6



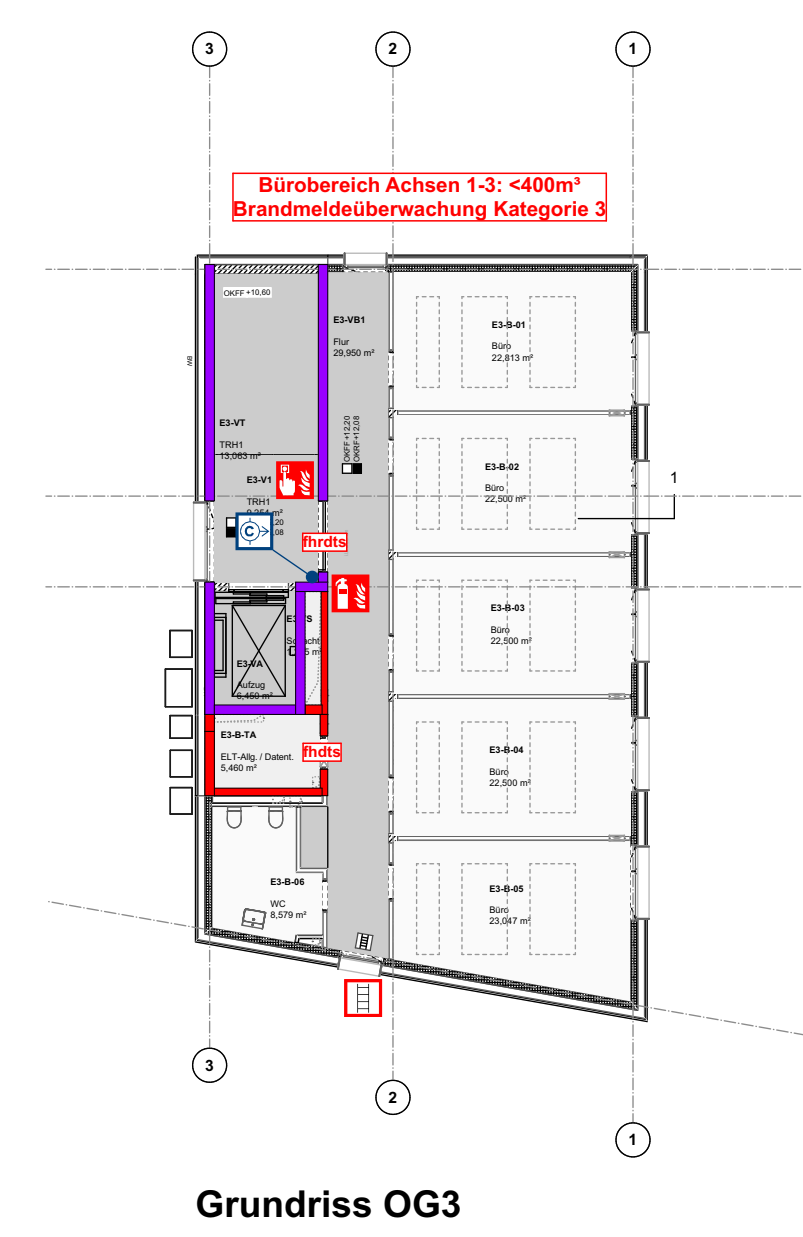
Grundriss OG1



Grundriss OG4



Grundriss EG



Grundriss OG3

Legende:

	fb/BW - feuerbeständig (F90) Brandwand		Bedienstelle Rauch- u. Wärmeabzugseinrichtung
	fb - feuerbeständig (F90)		Rauch- u. Wärmeabzugseinrichtung
	fh - feuerhemmend (F30)		Brandmeldezentrale
	rauchdicht		Feuerwehrinformations- Zentrale
	notwendige Flurzone		Blitzleuchte
	feuerbeständige, rauchdicht- und selbstschließende Tür (T90RS)		Feuerwehrschrüssel- Depot
	dicht- und selbstschließende Tür		Feuerlöscher
	dichtschießende Tür		Druckknopfmelder (Handfeuermelder)
	Löschwasserereispeisung		Löschwasserentnahmestelle
	Anleiterbares Fenster		

Begleitplan zum Brandschutzkonzept

Hagebölling
Brandschutzplanungs- und
-beratungsgesellschaft mbH
Rekener Straße 33, 48653 Coesfeld

Begleitplan

Projekt
Errichtung eines Forschungsgebäudes für die
Batteriezellindustrie mit Laboren und
Bürräumen, Kürzel BattL3
Heisenbergstraße
48149 Münster

Datum: 24.04.2025

Maßstab: 1:200

Blattgröße: DIN A1

Bauherrschaft
**Technologieförderung Münster
GmbH**
Mendelstraße 11
48149 Münster